

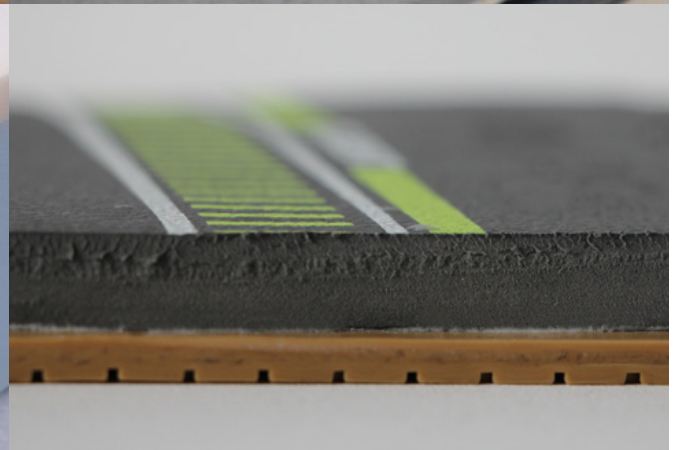
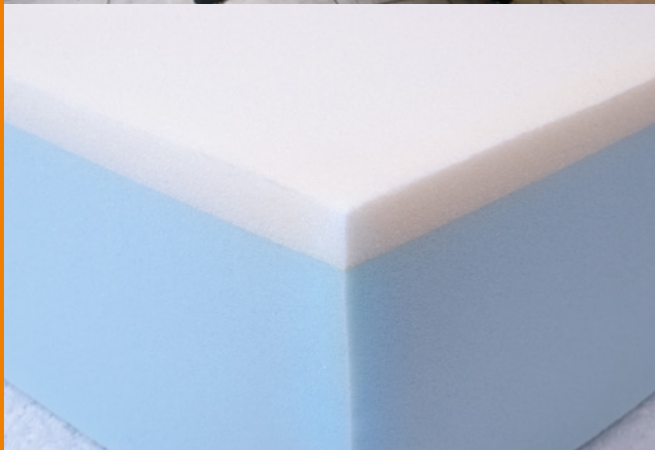


# Industrieklebstoffe Sprühklebstoffe

Übersichtstabelle

## *Industrial adhesives Spray adhesives*

*At one glance*





# KIWO® Sprühklebstoffe

## KIWO® Spray adhesives

Produktname Product name	Anwendung Utilization													Produkteigenschaften Product characteristics			
	Bindemittelbasis Basis	Styroporverträglichkeit Styrofoam™ compatibility	Schaumgummi Foam Rubber	Hartschäume (PU) Hard foam	Papier, Pappe, Karton Paper, sticks, cardboard	Kunstleder, Vinyl Synthetic leather, vinyl	Textilien, Stoffe, Filz Textiles, cloth, felt	Gummi Rubber	Polyester, Polycarbonatfolie Polyester, polycarbonate film	Lackierte Oberflächen Varnished surfaces	Metall Metal	Holz, Spanplatten, Faserstoffe Wood, chipboards, fibers	Kunststoffe Synthetics	Fixierung auf Druckpaletten Fixation on painting paletts	Verklebeart* Bonding method*	Klebstofffarbe Adhesive color	Offene Zeit in min. Open time in min.
KIWOFIX® SX	SBR-Kautschuk / Harz SBR-rubber / resin	●	●	●	●	●	●			●	●	●	●	1, 2, 3	beige / beige	5-10 min.	500
MECOSOL® Universal	SBR-Kautschuk / Harz SBR-rubber / resin	●	●	●	●	●	●		●	●	●	●	●	1, 2, 3	beige / beige	5-10 min.	500
MECOSOL® ThermoPlus	SBR-Kautschuk / Harz SBR-rubber / resin	●			●	●		●	●				●	3	beige / beige	> 24 h	500
AQUATEC® NF 1	wässrige Acrylatpolymere waterbased acrylate polymers	●	●	●	●	●		●	●	●	●	●		1, 2, 3	klar / clear	> 24 h	250
AQUATEC® NF 2	wässrige Acrylatpolymere waterbased acrylate polymers	●				●							●	3	klar / clear	> 24 h	250
AQUATEC® NF 4	wässriges Acrylat, Polyamid waterbased acrylate, polyamide	●				●								4	weiß / white	k. A.	250

Legende / Legend: ● = geeignet / suitable

\* Verklebeart / bonding method:

1 Kontaktverklebung / contact bonding

2 Montageverklebung / assembly bonding

3 Haftverklebung / pressure-sensitive bonding

4 Thermisch aktivierbar / thermo reactive

Die Tabellen geben einen Überblick über die häufigsten Anwendungsgebiete. Sie stellen keine Produktempfehlungen dar und entbinden nicht von der Notwendigkeit im Einzelfall die Eignung durch Versuche zu prüfen.

The charts show an overview of the most common application fields. It is not a product recommendation and should not cancel the necessity of testing its suitability in customer own trials



## Interessiert? *Interested?*

Um mehr über KIWO und unser Produktsortiment zu erfahren, besuchen Sie unsere Website unter [www.kiwo.de](http://www.kiwo.de) oder kontaktieren Sie uns per Telefon oder E-Mail. Sie erreichen unsere Zentrale unter der Nummer +49 6222 578-0. Unsere Mitarbeiter werden Sie dann gerne direkt mit Ihrem Fachberater verbinden.

*To find out more about KIWO and our range of products, please visit our website [www.kiwo.de](http://www.kiwo.de) or contact us by phone or email. You can reach our switchboard by dialling +49 6222 5780. Our operators will connect you directly to our expert advisors.*

## Kontakt *Contact*

KIWO – Kissel + Wolf GmbH  
In den Ziegelwiesen 6  
69168 Wiesloch  
Germany

Phone +49 6222 578-0  
Fax +49 6222 578-100

[info@kiwo.de](mailto:info@kiwo.de)

KIWO  
ONLINE



[www.kiwo.de](http://www.kiwo.de)